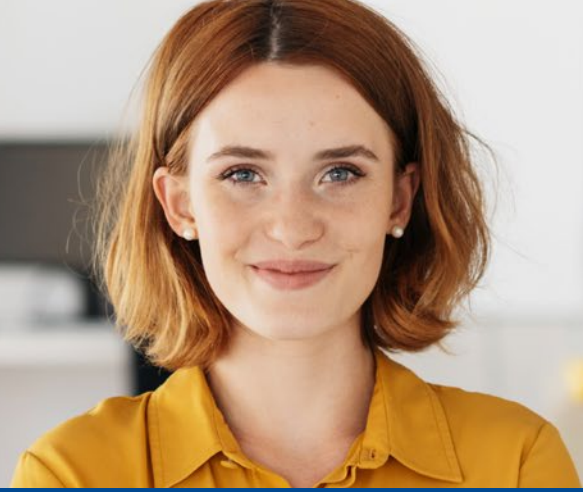


Wir stellen ein!



# KAUFMÄNNISCHE MITARBEITENDE (m/w/d)

**STANDORT SIETZSCH** in Teilzeit (ca. 20 Stunden)

Dein Herz schlägt für die Landtechnik? Du möchtest bei einem der leistungsstärksten Anbieter arbeiten und dein Wissen mit einbringen? Wir, die NEWTEC Gruppe, eine Konzerngesellschaft der AGRAVIS Raiffeisen AG, gehören mit unseren Standorten in Bremen, Niedersachsen, Sachsen-Anhalt, Sachsen, Brandenburg, Berlin, Thüringen und Hessen zu den größten New Holland-Händler-Organisationen in Europa.

Unsere Kunden setzen auf unsere langjährige Erfahrung. Du hast Lust auf Landtechnik und das notwendige Know-how? Dann bist du bei uns richtig.

## DEINE AUFGABEN

- Organisation des Büroalltags
- Erledigung des anfallenden internen und externen Schriftverkehrs
- Mitwirkung in der Auftragsabwicklung
- Erstellung und Prüfung von Rechnungen
- Führen der Barverkaufskasse
- Verschiedene Behördengänge

## DEINE VORTEILE

- Eine vielseitige und verantwortungsvolle Tätigkeit mit spannenden Aufgaben und Perspektiven
- Starkes Team mit Leidenschaft für die Landwirtschaft
- Bodenständiges und familiäres Arbeitsumfeld
- Umfassendes Angebot persönlicher und fachlicher Weiterbildungsmöglichkeiten
- Corporate Benefits - Einkaufsvorteile in vielen Shops

## DEIN PROFIL

- Abgeschlossene Ausbildung  
(z. B. Kauffrau für Büromanagement (m/w/d),  
Kauffrau im Groß- und Außenhandel (m/w/d) o. Ä.)
- Sicherer Umgang mit den gängigen MS-Office Anwendungen
- Erste Erfahrungen im Umgang mit einem Warenwirtschaftssystem
- Organisationstalent
- Kommunikationsstärke, Durchsetzungsvermögen und Belastbarkeit
- Selbstständige und eigenverantwortliche Arbeitsweise

**Jetzt bewerben!**  
[bewerbung@newtec.info](mailto:bewerbung@newtec.info)